

Monteringsanvisning - Arc

1. Montera skärmväggens medföljande fötter enligt separata anvisningar, Se Monteringsanvisning - Classic

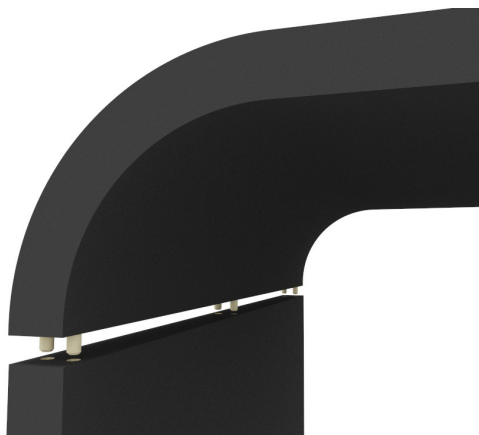
2. Ställ ut skärmarna med rätt avstånd från varandra.

3. Lyft upp Arcen och lås Arcen i skärmväggen genom att fästa arcens träpluggar i Skärmväggens förborrade hål.

4. Justera skärmväggarna så dessa står i lod så taket inte pressar skärmarna åt något håll.



Notera: Angivna mått på Arc innebär alltid inner-mått.



Vid frågor ring oss!
