

Monteringsanvisning - Bordsskärm

1. Placera skärmen liggandes på ett bord eller annan plan yta.

2. Skruva fast bordsfästen i de markerade gängade hålen på skärmens ena sida med de medföljande gängade skruvarna.



Vinkelfästen

3. Lyft upp skärmen mot bordsskivans kant, vinkel fästena ska ligga mot bordsskivans undersida. Skruva med passande skruv underifrån genom vinkelfästets hål. Skruv för detta medföljer ej.

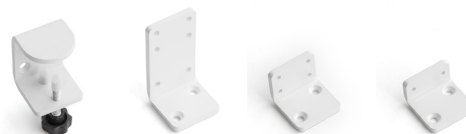
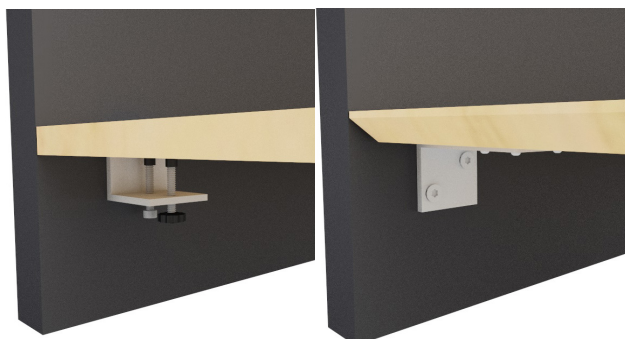
Fasad bordsskiva

Vid monterings på bord med fasad kant används Bordsfäste 95mm. Vid sidoskärm används vinkelfäste 45mm på sidoskärmens inre fästpunkt.

Klämfästen

4. Haka på skärmen på bordet och drag åt plast raten på klämfästets undersida. Dra sedan åt klämfästets andra skruv. Om skärmen lutar åt något håll justeras detta genom att dra åt eller lossa på det två skruvarna.

Notera: Sidoskärmens är 30/40 mm längre för att gå omlott med frontskärmen.

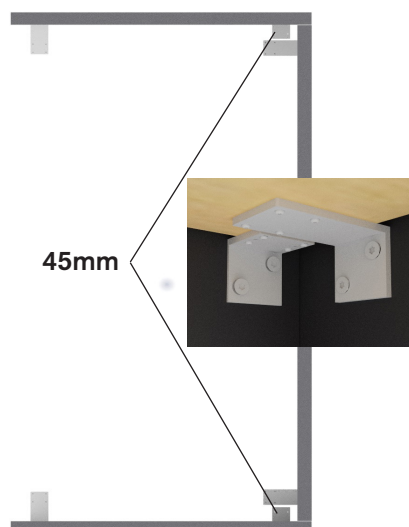


| | | | |
|---|---|---|---|
| Klämfäste 91-006 - 91-008 | Vinkelfäste 95mm 91-010 - 91-012 | Vinkelfäste 45mm 91-001 - 91-003 | Vinkelfäste 28mm 91-014 - 91-016 |
|---|---|---|---|

Antal fästen

Upp till 1800 - 2 st fästen per skärm
1800 och längre - 3st fästen per skärm

Vid Funktionslist - alltid 3 fästen per skärm



Vid frågor ring oss!